



ФЕДЕРАЛЬНАЯ СЛУЖБА
ГОСУДАРСТВЕННОЙ СТАТИСТИКИ

ОСНОВНЫЕ ПОКАЗАТЕЛИ СОЦИАЛЬНО-ЭКОНОМИЧЕСКОГО ПОЛОЖЕНИЯ РОСТОВСКОЙ ОБЛАСТИ



январь – июнь 2022 года



ФЕДЕРАЛЬНАЯ СЛУЖБА
ГОСУДАРСТВЕННОЙ СТАТИСТИКИ

Основные показатели социально-экономического положения

Ростовская область

январь – июнь 2022 года

- 01 Индексы промышленного производства
- 02 Индексы цен производителей промышленных товаров
- 03 Сельское хозяйство
- 04 Жилищное строительство
- 05 Деятельность автомобильного транспорта
- 06 Оборот розничной торговли и общественного питания
- 07 Объем платных услуг населению
- 08 Индексы цен и тарифов
- 09 Индексы потребительских цен
- 10 Финансы организаций
- 11 Среднемесячная номинальная начисленная заработная плата
- 12 Просроченная задолженность по заработной плате
- 13 Занятость и безработица



ИНДЕКСЫ ПРОМЫШЛЕННОГО ПРОИЗВОДСТВА

ЯНВАРЬ-ИЮНЬ 2022 Г. В % К ЯНВАРЮ-ИЮНЮ 2021 Г.



ИНДЕКС ПРОМЫШЛЕННОГО
ПРОИЗВОДСТВА

▲ 103,2



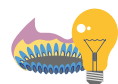
ДОБЫЧА ПОЛЕЗНЫХ ИСКОПАЕМЫХ

▼ 78,3



ОБРАБАТЫВАЮЩИЕ ПРОИЗВОДСТВА

▲ 103,7



ОБЕСПЕЧЕНИЕ ЭЛЕКТРОЭНЕРГИЕЙ,
ГАЗОМ И ПАРОМ; КОНДИЦИОНИРОВАНИЕ
ВОЗДУХА

▲ 108,2



ВОДОСНАБЖЕНИЕ; ВОДООТВЕДЕНИЕ,
ОРГАНИЗАЦИЯ СБОРА И УТИЛИЗАЦИИ
ОТХОДОВ, ДЕЯТЕЛЬНОСТЬ ПО ЛИКВИДАЦИИ
ЗАГРЯЗНЕНИЙ

▲ 108,6



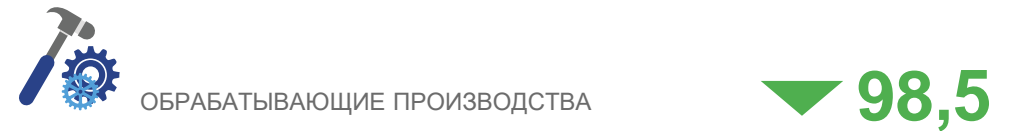
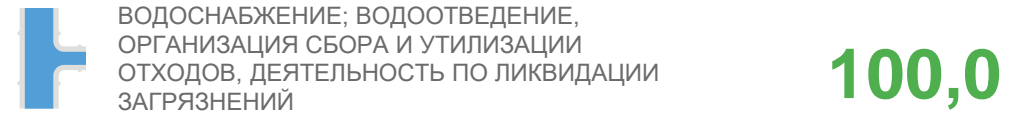
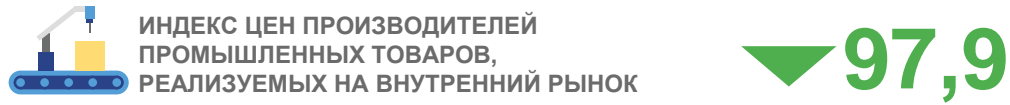
ПО ОТДЕЛЬНЫМ ВИДАМ ОБРАБАТЫВАЮЩИХ ПРОИЗВОДСТВ



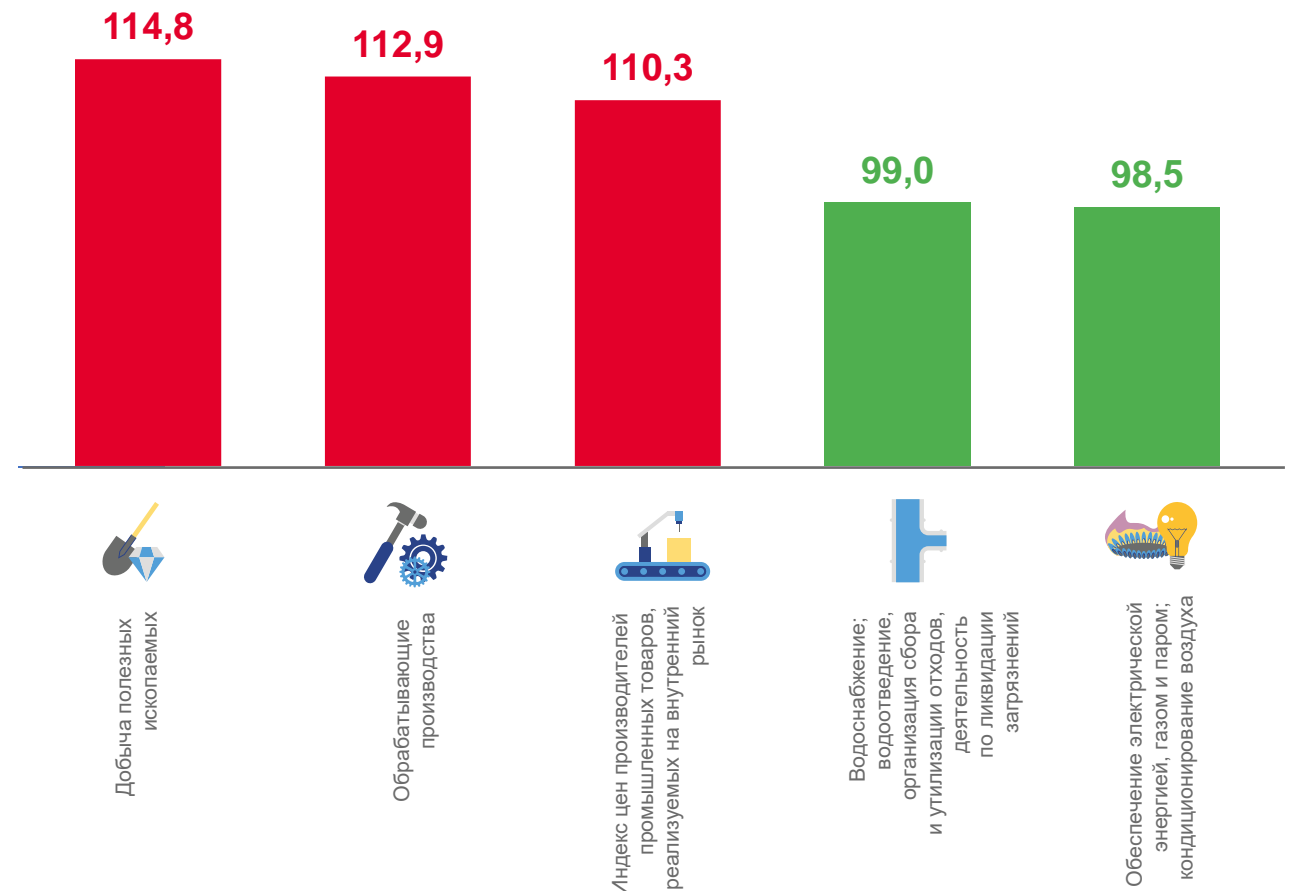
ИНДЕКСЫ ЦЕН ПРОИЗВОДИТЕЛЕЙ ПРОМЫШЛЕННЫХ ТОВАРОВ

ИЮНЬ 2022 Г.

в % к предыдущему месяцу



в % к декабрю предыдущего года



СЕЛЬСКОЕ ХОЗЯЙСТВО

ЯНВАРЬ-ИЮНЬ 2022 Г.



ПРОИЗВОДСТВО ПРОДУКЦИИ
СЕЛЬСКОГО ХОЗЯЙСТВА

125 056,3

млн рублей

▲ 113,7%*

в % к январю-июню 2021 г.

ЧИСЛЕННОСТЬ ОСНОВНЫХ ВИДОВ СКОТА И ПТИЦЫ

НА 01.07.2022 г., ТЫС. ГОЛОВ

в % к соответствующей
дате предыдущего года



Крупный рогатый скот

673,3

▼ 99,2%



Свиньи

342,5

▲ 101,1%



Овцы и козы

1069,1

▼ 93,3%



Птица, млн голов

18,9

▲ 129,5%

ПРОИЗВОДСТВО ОСНОВНЫХ ВИДОВ ПРОДУКЦИИ

ЖИВОТНОВОДСТВА,

ТЫС. ТОНН

в % к январю-июню 2021 г.



Мясо
(скот и птица на убой
в живом весе)

179,5

▲ 129,3%



Молоко

516,5

▲ 100,4%



Яйца, млн штук

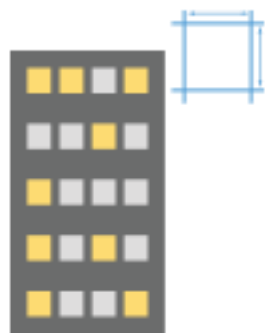
846,1

▲ 132,0%

ЖИЛИЩНОЕ СТРОИТЕЛЬСТВО

ЯНВАРЬ-ИЮНЬ 2022 Г.

ВВОД В ДЕЙСТВИЕ ОБЩЕЙ ПЛОЩАДИ ЖИЛЫХ ДОМОВ С УЧЕТОМ ЖИЛЫХ ДОМОВ, ПОСТРОЕННЫХ НА ЗЕМЕЛЬНЫХ УЧАСТКАХ ДЛЯ ВЕДЕНИЯ САДОВОДСТВА



1 448,8

ТЫС. КВ. М

▲ 133,7%

в % к январю-июню 2021 г.

ВВОД В ДЕЙСТВИЕ ЖИЛЫХ ДОМОВ ИНДИВИДУАЛЬНЫМИ ЗАСТРОЙЩИКАМИ С УЧЕТОМ ЖИЛЫХ ДОМОВ, ПОСТРОЕННЫХ НА ЗЕМЕЛЬНЫХ УЧАСТКАХ ДЛЯ ВЕДЕНИЯ САДОВОДСТВА



910,5

ТЫС. КВ. М

▲ 123,7%

в % к январю-июню 2021 г.

ДЕЯТЕЛЬНОСТЬ АВТОМОБИЛЬНОГО ТРАНСПОРТА

ЯНВАРЬ-ИЮНЬ 2022 ГОДА

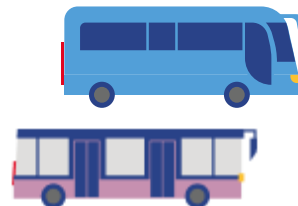


4 252,8 ТЫС. ТОНН

ПЕРЕВЕЗЕНО ГРУЗОВ

▲ 159,0%

в % к январю-июню 2021 г.



112 681,5 ТЫС. ЧЕЛ.

ПЕРЕВЕЗЕНО ПАССАЖИРОВ

▼ 90,4%

в % к январю-июню 2021 г.



1 350,8 МЛН Т-КМ

ГРУЗОБОРОТ

▲ 138,8%

в % к январю-июню 2021 г.



1 023,1 МЛН ПАСС.-КМ

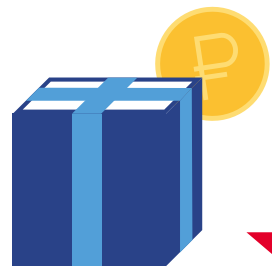
ПАССАЖИРОБОРОТ

▼ 87,8%

в % к январю-июню 2021 г.

ОБОРОТ РОЗНИЧНОЙ ТОРГОВЛИ И ОБЩЕСТВЕННОГО ПИТАНИЯ

ЯНВАРЬ-ИЮНЬ 2022 Г.



601 297,7

МЛН РУБ.

ОБОРОТ РОЗНИЧНОЙ ТОРГОВЛИ
ПО ВСЕМ КАНАЛАМ РЕАЛИЗАЦИИ

99,2%

в % к январю-июню 2021 г. *

ОБОРОТ РОЗНИЧНОЙ ТОРГОВЛИ ТОРГУЮЩИХ
ОРГАНИЗАЦИЙ И ИНДИВИДУАЛЬНЫХ
ПРЕДПРИНИМАТЕЛЕЙ ВНЕ РЫНКА

558 216,1

МЛН РУБ.

в % к январю-июню 2021 г. *

99,2%

ПРОДАЖА ТОВАРОВ НА РОЗНИЧНЫХ
РЫНКАХ И ЯРМАРКАХ

43 081,6

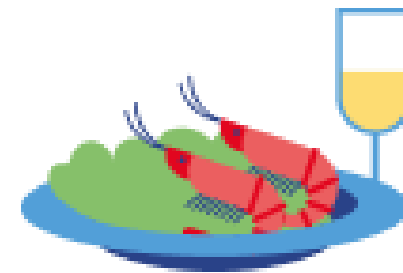
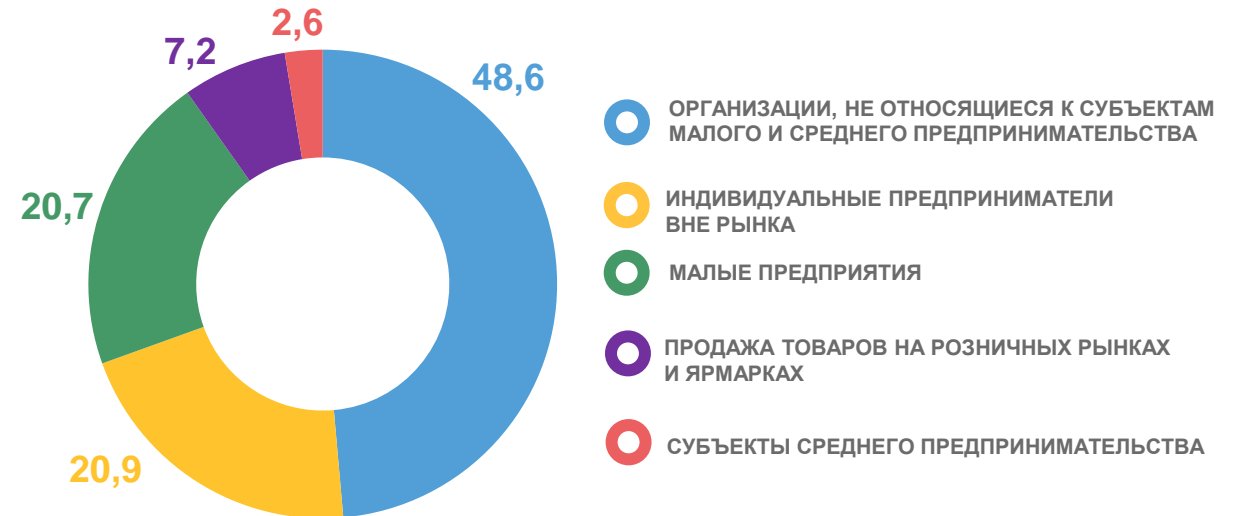
МЛН РУБ.

в % к январю-июню 2021 г. *

100,0%

ФОРМИРОВАНИЕ ОБОРОТА РОЗНИЧНОЙ ТОРГОВЛИ

(в % к итогу)



21 868,4

МЛН РУБ.

ОБОРОТ ОБЩЕСТВЕННОГО ПИТАНИЯ

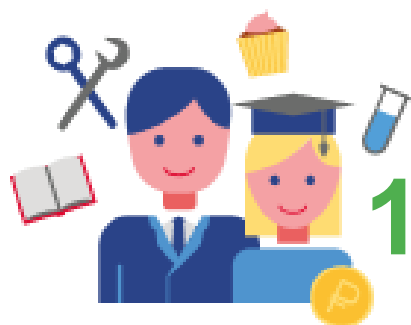
97,1%

в % к январю-июню 2021 г. *

ОБЪЕМ ПЛАТНЫХ УСЛУГ НАСЕЛЕНИЮ

ЯНВАРЬ-ИЮНЬ 2022 Г.

ВСЕГО ОКАЗАНО ПЛАТНЫХ УСЛУГ



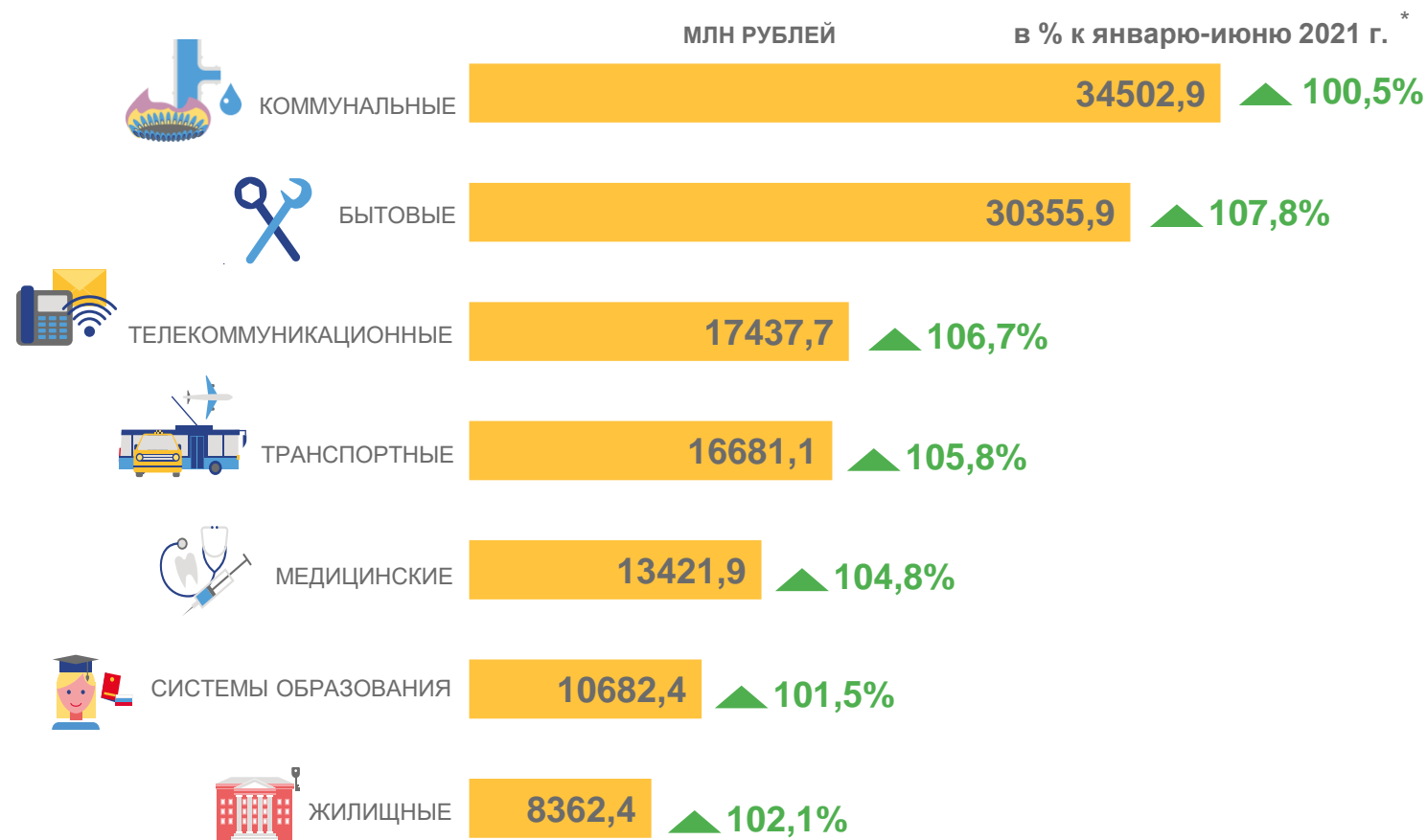
146 247,2

МЛН РУБ.

▲ 104,4%

в % к январю-июню 2021 г. *

ПО ОТДЕЛЬНЫМ ВИДАМ УСЛУГ



ИНДЕКСЫ ЦЕН И ТАРИФОВ

ИЮНЬ 2022 ГОДА В % К ДЕКАБРЮ 2021 ГОДА



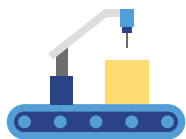
ИНДЕКС
ПОТРЕБИТЕЛЬСКИХ ЦЕН

▲ 111,2



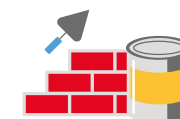
СВОДНЫЙ ИНДЕКС ЦЕН НА ПРОДУКЦИЮ
(ЗАТРАТЫ, УСЛУГИ) ИНВЕСТИЦИОННОГО
НАЗНАЧЕНИЯ

▲ 103,2



ИНДЕКС ЦЕН ПРОИЗВОДИТЕЛЕЙ
ПРОМЫШЛЕННЫХ ТОВАРОВ,
РЕАЛИЗУЕМЫХ НА ВНУТРЕННИЙ РЫНОК

▲ 110,3



ИНДЕКС ЦЕН ПРОИЗВОДИТЕЛЕЙ
НА СТРОИТЕЛЬНУЮ ПРОДУКЦИЮ

▲ 103,3



ИНДЕКС ЦЕН ПРОИЗВОДИТЕЛЕЙ
СЕЛЬСКОХОЗЯЙСТВЕННОЙ ПРОДУКЦИИ

▲ 100,8

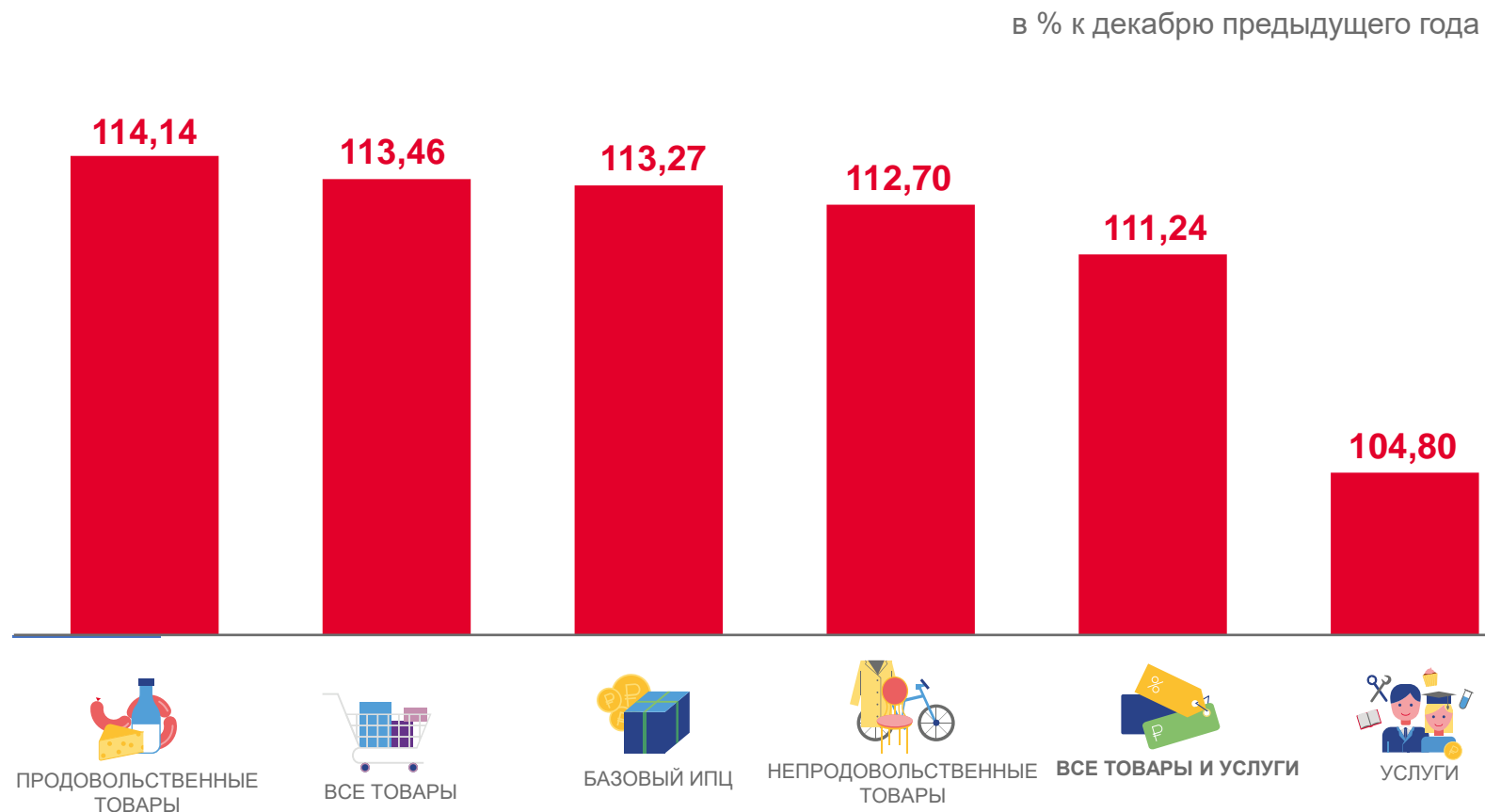


ИНДЕКС ТАРИФОВ НА ГРУЗОВЫЕ
ПЕРЕВОЗКИ

▲ 122,2

ИНДЕКСЫ ПОТРЕБИТЕЛЬСКИХ ЦЕН

ИЮНЬ 2022 Г.



ФИНАНСЫ ОРГАНИЗАЦИЙ

ЯНВАРЬ-МАЙ 2022 Г.



САЛЬДИРОВАННЫЙ ФИНАНСОВЫЙ РЕЗУЛЬТАТ ОРГАНИЗАЦИЙ

65 833,9

МЛН РУБ.



ПРИБЫЛЬ ОРГАНИЗАЦИЙ

96 277,3

МЛН РУБ.



УБЫТОК ОРГАНИЗАЦИЙ

30 443,5

МЛН РУБ.

в общем числе организаций



УДЕЛЬНЫЙ ВЕС ПРИБЫЛЬНЫХ ОРГАНИЗАЦИЙ

74,5%

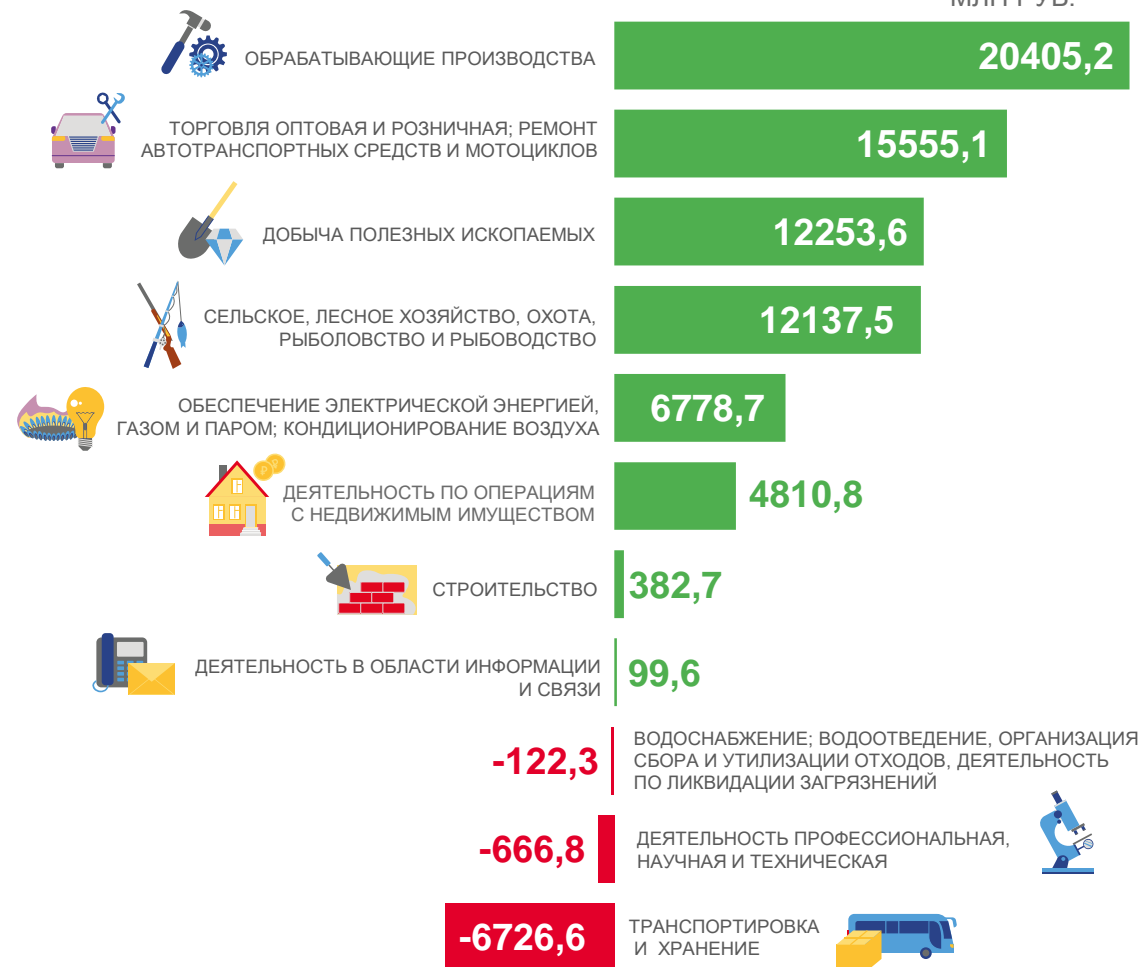


УДЕЛЬНЫЙ ВЕС УБЫТОЧНЫХ ОРГАНИЗАЦИЙ

25,5%

САЛЬДИРОВАННЫЙ ФИНАНСОВЫЙ РЕЗУЛЬТАТ ОРГАНИЗАЦИЙ ПО ОТДЕЛЬНЫМ ВИДАМ ДЕЯТЕЛЬНОСТИ

МЛН РУБ.



СРЕДНЕМЕСЯЧНАЯ НОМИНАЛЬНАЯ НАЧИСЛЕННАЯ ЗАРАБОТНАЯ ПЛАТА

ЯНВАРЬ-МАЙ 2022 Г.



СРЕДНЕМЕСЯЧНАЯ НОМИНАЛЬНАЯ
НАЧИСЛЕННАЯ ЗАРАБОТНАЯ ПЛАТА
ОДНОГО РАБОТНИКА

41 363,1
рублей

В % К ЯНВАРЮ-МАЮ 2021 Г.















▲ 111,3%



РЕАЛЬНАЯ НАЧИСЛЕННАЯ ЗАРАБОТНАЯ
ПЛАТА В % К ЯНВАРЮ-МАЮ 2021 Г.

▼ 98,1%

ПО ОТДЕЛЬНЫМ ВИДАМ ЭКОНОМИЧЕСКОЙ ДЕЯТЕЛЬНОСТИ

	РУБЛЕЙ
 ДЕЯТЕЛЬНОСТЬ ФИНАНСОВАЯ И СТРАХОВАЯ	70151,5
 ДЕЯТЕЛЬНОСТЬ В ОБЛАСТИ ИНФОРМАЦИИ И СВЯЗИ	59766,2
 ДЕЯТЕЛЬНОСТЬ ПРОФЕССИОНАЛЬНАЯ, НАУЧНАЯ И ТЕХНИЧЕСКАЯ	54265,5
 ДОБЫЧА ПОЛЕЗНЫХ ИСКОПАЕМЫХ	53866,0
 ОБЕСПЕЧЕНИЕ ЭЛЕКТРИЧЕСКОЙ ЭНЕРГИЕЙ, ГАЗОМ И ПАРОМ; КОНДИЦИОНИРОВАНИЕ ВОЗДУХА	50000,2
 ОБРАБАТЫВАЮЩИЕ ПРОИЗВОДСТВА	46865,4
 ТРАНСПОРТИРОВКА И ХРАНЕНИЕ	44118,2
 ДЕЯТЕЛЬНОСТЬ В ОБЛАСТИ КУЛЬТУРЫ, СПОРТА, ОРГАНИЗАЦИИ ДОСУГА И РАЗВЛЕЧЕНИЙ	39065,5
 ДЕЯТЕЛЬНОСТЬ В ОБЛАСТИ ЗДРАВООХРАНЕНИЯ И СОЦИАЛЬНЫХ УСЛУГ	37657,1
 СЕЛЬСКОЕ, ЛЕСНОЕ ХОЗЯЙСТВО, ОХОТА, РЫБОЛОВСТВО И РЫБОВОДСТВО	36415,1
 ТОРГОВЛЯ ОПТОВАЯ И РОЗНИЧНАЯ; РЕМОНТ АВТОТРАНСПОРТНЫХ СРЕДСТВ И МОТОЦИКЛОВ	36231,8
 СТРОИТЕЛЬСТВО	34870,9
 ОБРАЗОВАНИЕ	34629,6
 ВОДОСНАБЖЕНИЕ; ВОДООТВЕДЕНИЕ, ОРГАНИЗАЦИЯ СБОРА И УТИЛИЗАЦИИ ОТХОДОВ, ДЕЯТЕЛЬНОСТЬ ПО ЛИКВИДАЦИИ ЗАГРЯЗНЕНИЙ	32315,1

ПРОСРОЧЕННАЯ ЗАДОЛЖЕННОСТЬ ПО ЗАРАБОТНОЙ ПЛАТЕ

НА 01.07.2022 ГОДА



38 280

тыс. рублей

ПРОСРОЧЕННАЯ ЗАДОЛЖЕННОСТЬ
ПО ЗАРАБОТНОЙ ПЛАТЕ

В % К ПРЕДЫДУЩЕМУ МЕСЯЦУ

▲ **100,2%**



208

человек

РАБОТНИКИ, ПЕРЕД КОТОРЫМИ ИМЕЕТСЯ
ПРОСРОЧЕННАЯ ЗАДОЛЖЕННОСТЬ
ПО ЗАРАБОТНОЙ ПЛАТЕ

В % К ПРЕДЫДУЩЕМУ МЕСЯЦУ

▲ **104,5%**

ПРОСРОЧЕННАЯ ЗАДОЛЖЕННОСТЬ ПО ЗАРАБОТНОЙ ПЛАТЕ СФОРМИРОВАЛАСЬ:

✦ ПО ОРГАНИЗАЦИЯМ С ОСНОВНЫМ ВИДОМ ДЕЯТЕЛЬНОСТИ:



«ОБРАБАТЫВАЮЩИЕ ПРОИЗВОДСТВА»

→ **99,8%** ←



«СТРОИТЕЛЬСТВО»

→ **0,2%** ←

✦ ПО ОРГАНИЗАЦИЯМ, НАХОДЯЩИМСЯ:



В ПРОЦЕССЕ КОНКУРСНОГО ПРОИЗВОДСТВА



В НАБЛЮДЕНИИ



ИЗ-ЗА ОТСУТСТВИЯ СОБСТВЕННЫХ СРЕДСТВ.

ЗАНЯТОСТЬ И БЕЗРАБОТИЦА*

НАСЕЛЕНИЕ В ВОЗРАСТЕ 15 ЛЕТ И СТАРШЕ
В СРЕДНЕМ В АПРЕЛЕ-ИЮНЕ 2022 Г.



ЧИСЛЕННОСТЬ РАБОЧЕЙ СИЛЫ

2 157,6 тыс. человек

ЧИСЛЕННОСТЬ ЗАНЯТЫХ

2 079,7 тыс. человек

ЧИСЛЕННОСТЬ БЕЗРАБОТНЫХ

77,8 тыс. человек



УРОВЕНЬ БЕЗРАБОТИЦЫ

3,6%

УРОВЕНЬ ЗАРЕГИСТРИРОВАННОЙ
БЕЗРАБОТИЦЫ**

0,6%

31 ЧИСЛО НЕЗАНЯТЫХ,
ЗАРЕГИСТРИРОВАННЫХ В СЛУЖБЕ
ЗАНЯТОСТИ, НА 100 ВАКАНСИЙ
НА КОНЕЦ ПЕРИОДА**

* По данным выборочного обследования рабочей силы.

** По данным Управления государственной службы занятости населения Ростовской области на конец периода.